

A legfontosabb tudnivalók a kéményseprésről

Ki sepri a kéményt?

A lakossági kéményseprést több megyében átvette a katasztrófavédelem. Ez **nem** azt jelenti, hogy **tűzoltók ellenőrzik a kéményeket**, a sormunkát változatlanul **kéményseprő szakemberek végzik**. Az újdonság csak az, hogy ahol a megyei jogú városok nem vállalták a feladatot, ott a katasztrófavédelem szervezésében valósul meg a kéményseprés. A kéményseprőipari (katasztrófavédelmi) szerv a BM Országos Katasztrófavédelmi Főigazgatóság Gazdasági Ellátó Központ (BM OKF GEK), amely tevékenységét Megyei Kéményseprőipari Ellátási Csoportok révén végzi.

Mikor jön a kéményseprő?

A lakossági sormunka nincs összefüggésben a fűtési időszyakkal. A kéményseprők ütemterv alapján érintik az egyes települések utcáit. Ez **gázüzemű és zárt égésterű tüzelő- és fűtőeszközök esetén kétevente, minden egyéb fűtőberendezés esetében évente** történik meg.

Mennyibe kerül a kéményseprés?

A **lakossági sormunka ingyenes**. Nem csak ott, ahol a katasztrófavédelem végzi, hanem **mindenhol**. A kéményseprő 15 nappal a sormunka előtt a postaládába dob egy értesítőt. Ha a megadott időpontban nem találja otthon a kéménytulajdonost, újabb időpontról hagy értesítést. Ha a sormunkát a kéményseprő a második időpontban sem tudja elvégezni, akkor a kéménytulajdonosnak 30 napon belül egyeztetnie kell egy új, közös időpontot, amikor elvégezhető a sormunka. A **harmadik, közösen egyeztetett időpontban elvégzett munkáért** már ki **kell fizetni** a kiszállási díjat (körülbelül 500 forint), de **nem készpénzben**, hanem csekken, vagy átutalással. Soha ne adjon készpénzt a katasztrófavédelem kéményseprőinek!

Mi tartozik bele az ingyenes sormunkába?

A sormunka magában foglalja a kémény és az összekötő elem ellenőrzését, tisztítását, a levegő-utánpótlás ellenőrzését és az ezt befolyásoló műszaki berendezések okozta hatások vizsgálatát, továbbá az égéstermék paramétereinek ellenőrzését, illetve ahol elő van írva, ott a szén-monoxid-érzékelő működőképességének ellenőrzését is. A **sormunkába nem tartozó munkákért**, valamint a két sormunka között **megrendelt kéményellenőrzésért fizetni kell**.

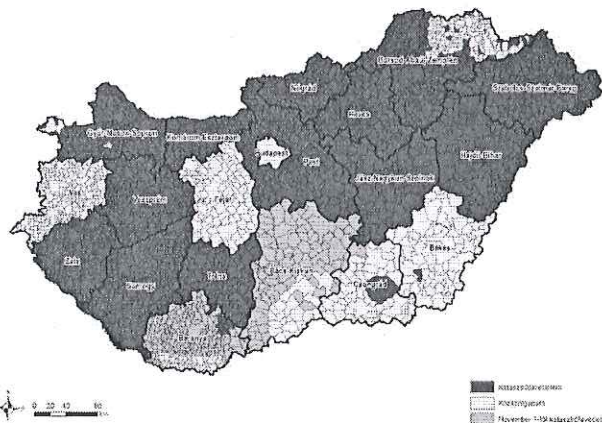
Hogyan lehet a szolgáltatást megrendelni?

Van lehetőség arra, hogy valaki kéményseprést rendeljen a kötelező és ingyenes sormunkán túl is. Az **ügyfélszolgálat elérhető a 1818-as telefonszámon**, azon belül a **9-es**, majd az **1-es menüpontot** kell választani. **Hétfőnként 8.00-20.00-óráig**, a **többi hétköznapon pedig 8.00-14.00-óráig** érhető el. További információkat talál a **<http://kemenysepres.katasztrofavedelem.hu/>** weboldalon.

Kint járt a kéményseprő, de nem tisztította ki a kéményt

Előfordulhat, hogy a kémény állapota nem indokol tisztítást, olyan viszont nem történhet meg, hogy a kéményseprő semmilyen mérést nem végez a kémény ellenőrzése során. Ha valaki ilyet tapasztalna, kérjük, jelezze ezt ügyfélszolgálatunkon. Ugyancsak jelezzék, ha a kéményseprő készpénzt fogad el.

A lakossági kéményseprés ellátása



Ki végzi a sormunkán felüli, kémény használatbavételével, műszaki felülvizsgálatával kapcsolatos tevékenységet?

Amennyiben az épület a kéményseprőipari (katasztrófavédelmi) szerv által ellátott település területén van, természetes személy, vagy társasház, lakószövetkezet esetén a BM OKF GEK, ezen kívüli ingatlanok esetén olyan kéményseprőipari szolgáltató, aki a katasztrófavédelem nyilvántartásában szerepel.

A kéményseprőipari szolgáltatók országosan összesített listája megtalálható a BM OKF honlapján.

A gazdálkodó szervezeteknél (természetes személy, társasház, vagy lakószövetkezet ingatlanán felül) a sormunkát is a kéményseprőipari szolgáltató – vagyis nem a kéményseprőipari (katasztrófavédelmi) szerv) – végzi.